

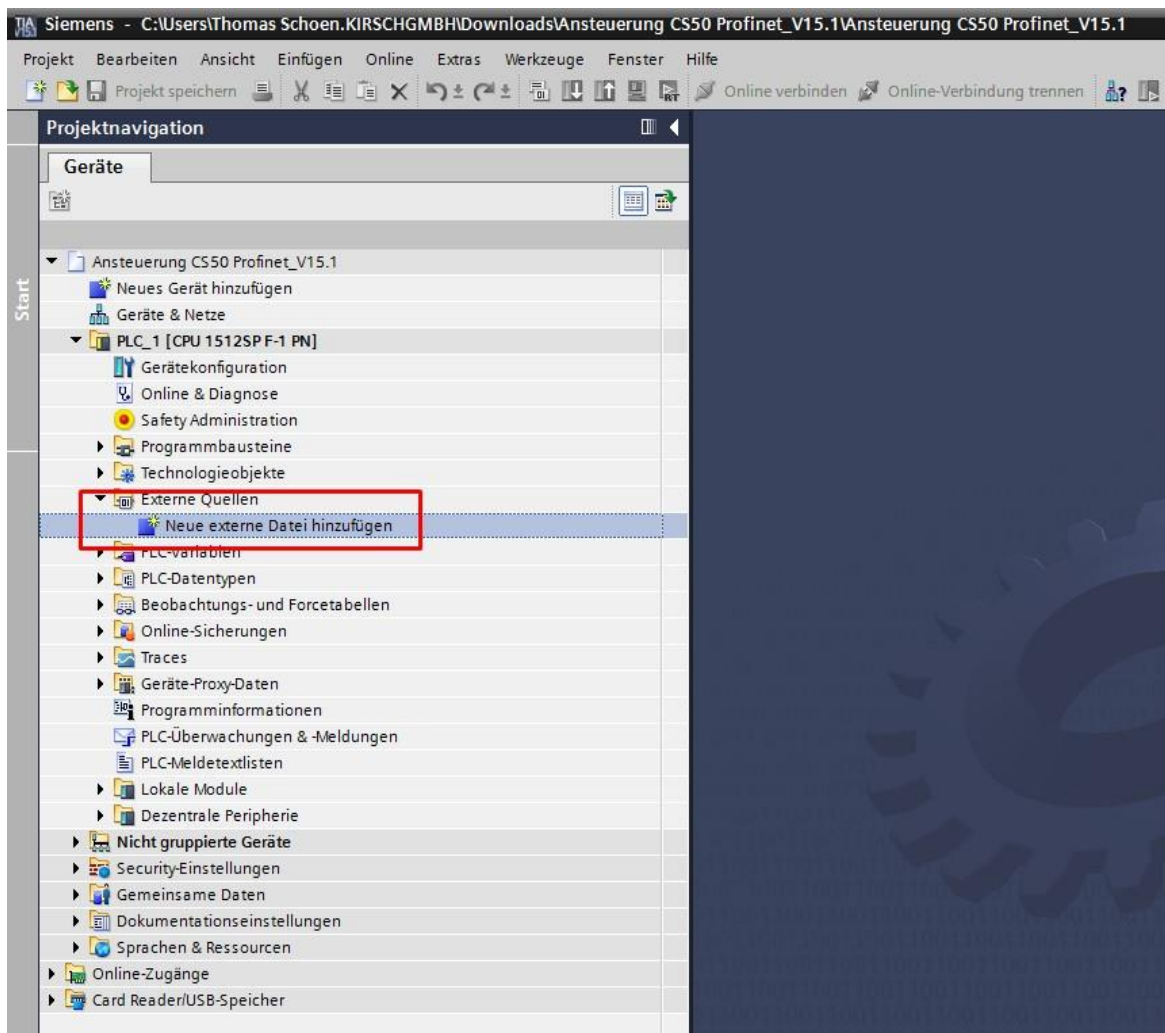


VISION SENSOR CS 50

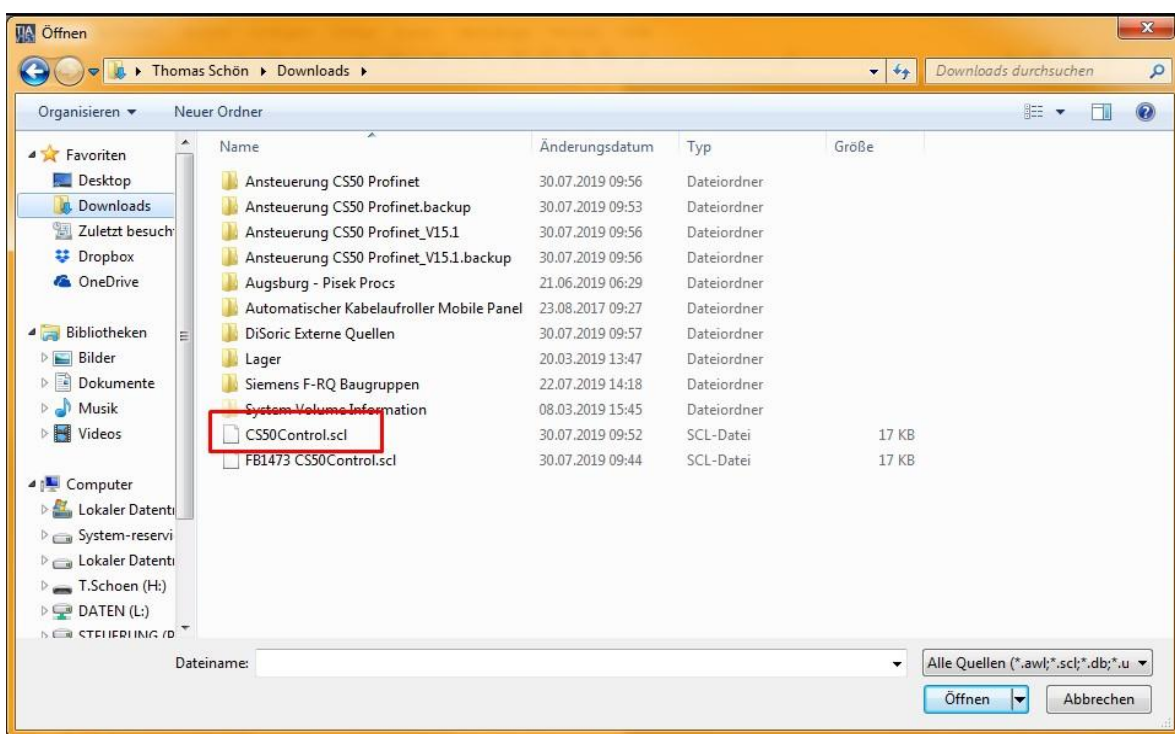
KURZANLEITUNG

Einfügen einer externen Quelle in TIA

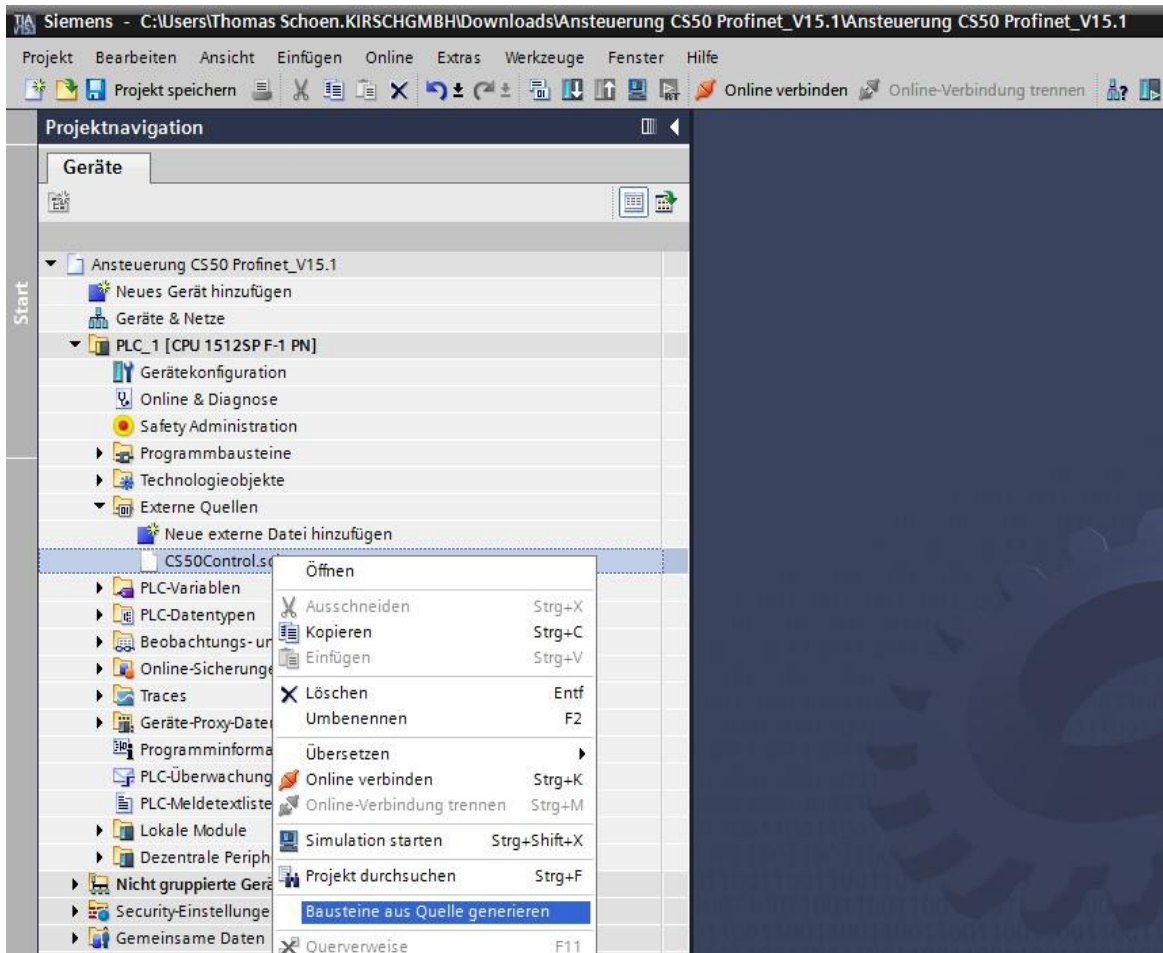
1. Einfügen der externen Quelle



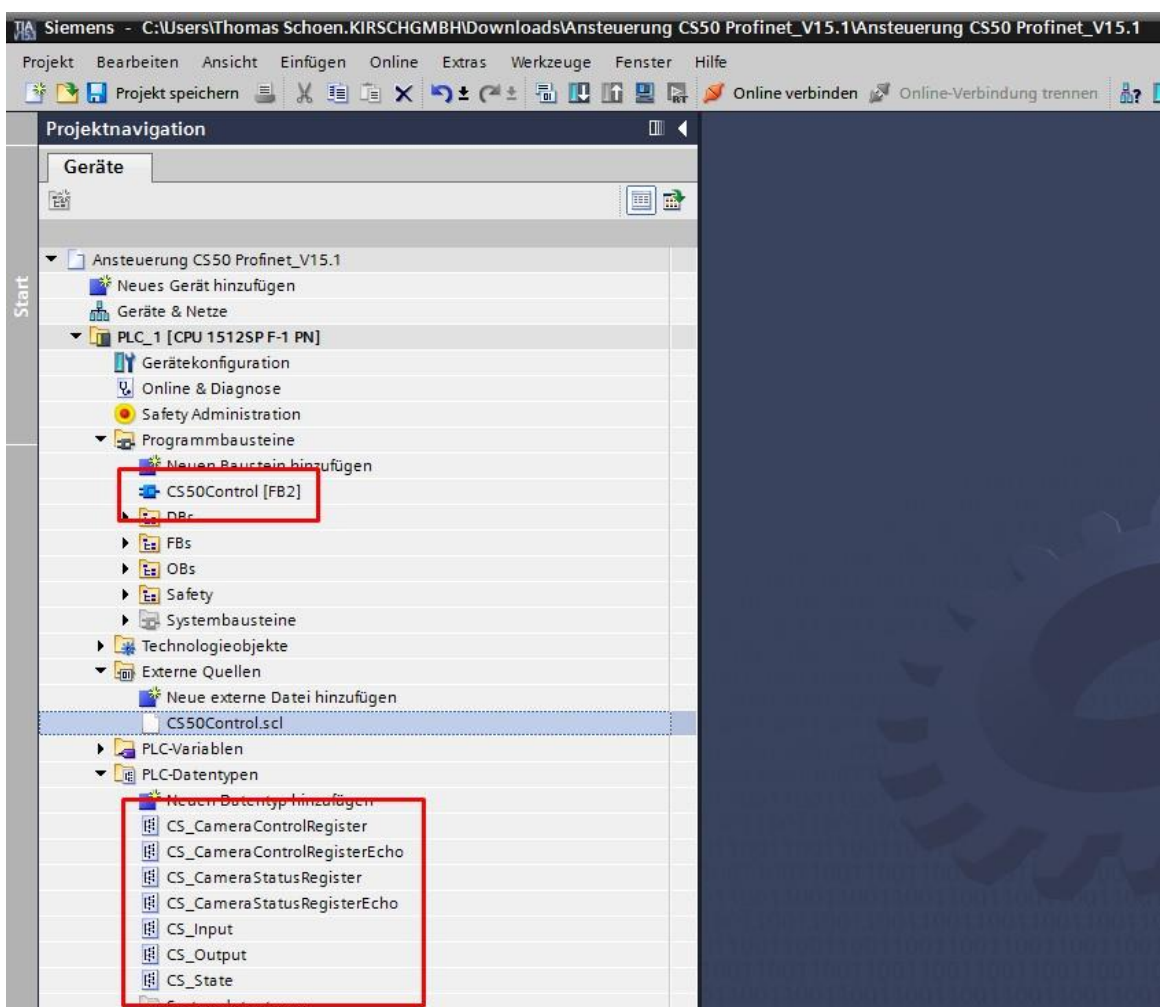
2. Auswählen der externen Quelle



3. Baustein aus Quelle generieren



4. Kontrollieren ob der Baustein samt den Datentypen angelegt worden ist



Wenn alles angelegt wurde, kann die externe Quelle aus dem Projekt entfernt werden.

SOLUTIONS. CLEVER. PRACTICAL.

**di-soric
GmbH & Co. KG**

Steinbeisstraße 6
73660 Urbach
Germany

Tel: +49 71 81 98 79-0
Fax: +49 71 81 98 79-179

info@di-soric.com
www.di-soric.com

**di-soric
International**

di-soric GmbH & Co. KG | Germany
di-soric Solutions GmbH & Co. KG | Germany
di-soric Austria GmbH & Co. KG | Austria
di-soric SAS | France
di-soric Pte. Ltd. | Singapore
www.di-soric.com/international