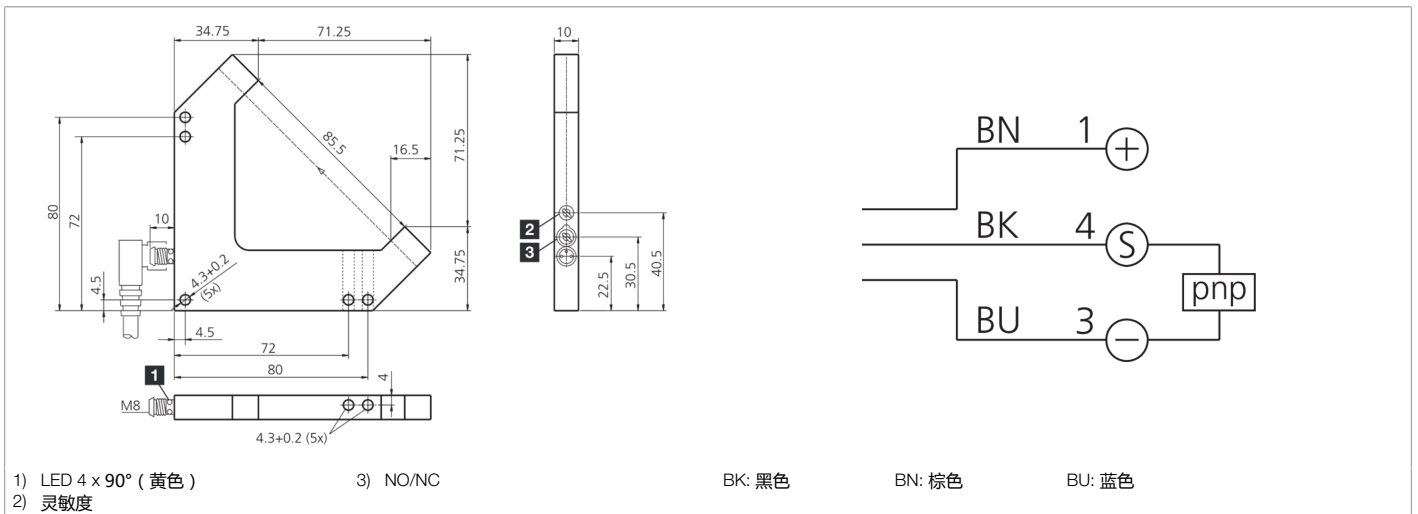
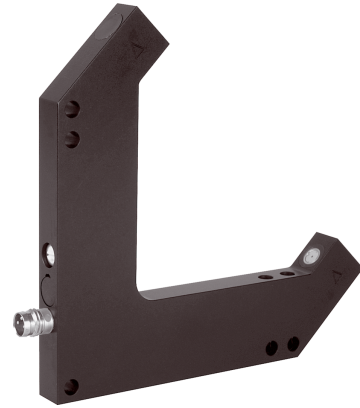


200976  
LGL 081 P3K-TSSL

激光角型光电开关

- 非常高的分辨率
- 可侧向并列
- 在 x、y 和 z 方向上可逼近光轴
- 可见激光点
- 高开关频率
- 亮通/暗通
- 激光等级 1
- 明亮的环形 LED



功能										

技术数据 (典型)	+20°C, 24 V DC
工作电压	10 ... 35 V DC (Supply Class 2)
空载电流 (最大)	30 mA
绝缘耐压强度	250 V
内侧边长	80/80 mm
外壳尺寸	106 x 106 x 10 mm
外壳长度	106 mm
机箱高度	106 mm
外壳宽度	10 mm
外壳材料	铝 (黑色, 阳极氧化)
防护等级	III, 在安全特低电压下工作
许可	UL
工作原理	光学
评估	数字量
型式	角型
开关输出端	pnp, 200 mA, NO/NC, 可切换
电压降 (最大)	2.8 V
光源	激光
激光等级	CLASS 1 LASER PRODUCT, 1 (IEC 60825-1:2014 / EN 60825-1:2014)
颜色	红色
波长	650 nm
调制	调制



200976  
LGL 081 P3K-TSSL  
激光角型光电开关

技术数据 (典型)	+20°C, 24 V DC
激光功率	< 100 µW
抗环境光	100 kLx
作用距离	85 mm (光轴)
分辨率	Ø 0.05 mm
开关滞后 (最大)	20 µm
再现性	10 µm
灵敏度调整	电位计
开关频率	3000 Hz
工作环境温度	+5 ... +45 °C
防护等级	IP 67
连接	插头, M8, 3 针
连接电缆	TK ...
更多信息 / 附件	<a href="https://www.di-soric.com/200976">https://www.di-soric.com/200976</a>