

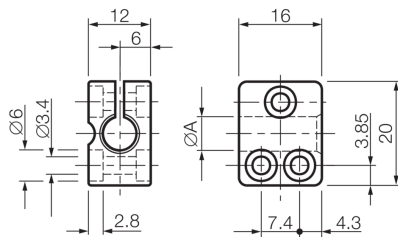


201625

SH 3

传感器支座

- 用于直径 3 mm 或螺纹 M3 的圆柱形传感器
- 固定调试
- 基于一体式结构，装配/停机时间缩短
- 传感器更换，不会改变支座位置



#### 技术数据 (典型)

|      |                 |
|------|-----------------|
| 固定   | +20°C           |
| 外壳尺寸 | 钻孔              |
| 夹紧直径 | 12 x 16 x 20 mm |
| 外壳材料 | A: 3.0 mm       |
| 组件   | 塑料 (PA, 6 GK)   |
| 特点   | 传感器支座           |
| 适用于  | 无固定止挡           |
| 供货范围 | 传感器 Ø 3 mm      |
|      | 传感器支座           |

#### 更多信息 / 附件

<https://www.di-soric.com/201625>