

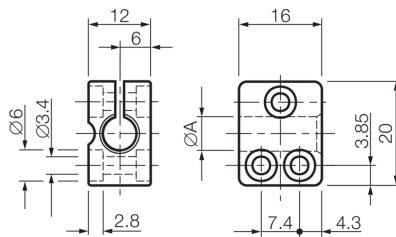


201632

SH 8 A

传感器支座

- 用于直径 8 mm 或螺纹 M8 的圆柱形传感器
- 固定调试
- 基于一体式结构，装配/停机时间缩短
- 传感器更换，不会改变支座位置
- 用于传感器交换的固定止挡，无需重新校准



#### 技术数据 ( 典型 )

固定	+20°C
夹紧直径	钻孔
外壳材料	A: 8.0 mm
组件	塑料 (PA, 6 GK)
特点	传感器支座
适用于	带固定止挡
供货范围	传感器 Ø 8 mm / 螺纹 M8
	传感器支座

#### 更多信息 / 附件

<https://www.di-soric.com/201632>