

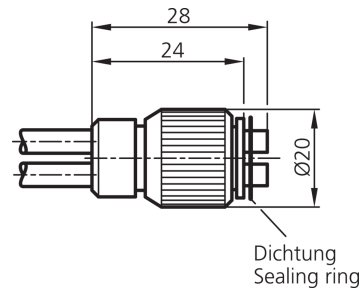
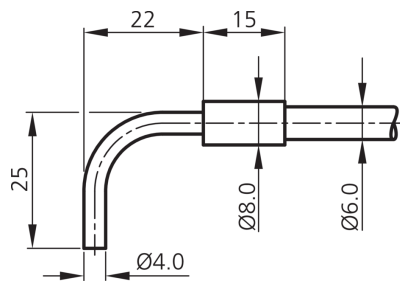


202092

WRB 220 S-90-4.0-2.5

玻璃光纤

- 高品质玻璃纤维
- 耐高温
- 坚固，高挠度



技术数据 (典型)

长度	600 mm
纤维束尺寸	Ø 2.5 mm
外壳长度	15 mm
光射出	径向
固定直径	Ø 8 mm
弯曲半径	> 3 x Schlauch-Ø
纤维材质	玻璃纤维
材料	<ul style="list-style-type: none"> ■ 不锈钢 (测头) ■ 硅酮金属护套 (护套)
工作原理	对射式光电开关
型式	气缸
单纤维	Ø 0.05 mm
适用于	用于玻璃纤维光纤的放大器
开口角	67°
探测距离	900 mm
耐温性	-40 ... +180 °C (短时可高达 +250 °C)
防护等级	IP 67

+20°C, 24 V DC

更多信息 / 附件

<https://www.di-soric.com/202092>