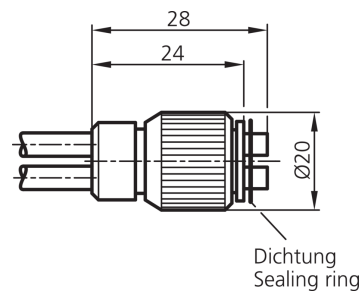
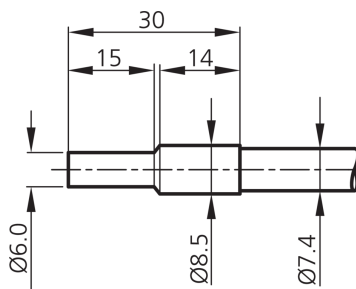




202105
WRB 230 M-8.5-4.0
玻璃光纤

- 高品质玻璃纤维
- 耐高温
- 坚固，高挠度



技术数据 (典型)

| | |
|-------|---|
| 长度 | 1,000 mm |
| 纤维束尺寸 | Ø 4.0 mm |
| 外壳长度 | 14 mm |
| 光射出 | 轴向 |
| 固定直径 | Ø 8.5 mm |
| 弯曲半径 | > 10 x Schlauch-Ø |
| 纤维材质 | 玻璃纤维 |
| 材料 | <ul style="list-style-type: none"> ■ 不锈钢 (测头) ■ 金属护套 (护套) |
| 工作原理 | 对射式光电开关 |
| 型式 | 气缸 |
| 单纤维 | Ø 0.05 mm |
| 适用于 | 用于玻璃纤维光纤的放大器 |
| 开口角 | 67° |
| 探测距离 | 1100 mm |
| 耐温性 | -40 ... +180 °C (短时可高达 +300 °C) |
| 防护等级 | IP 60 |

更多信息 / 附件

<https://www.di-soric.com/202105>