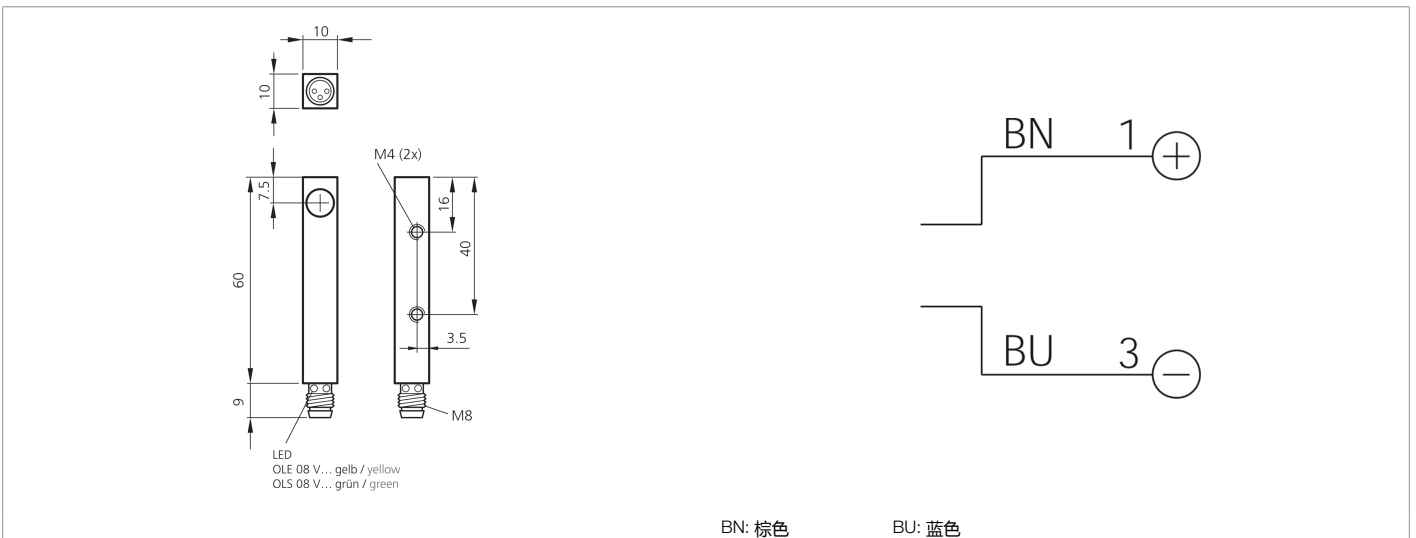
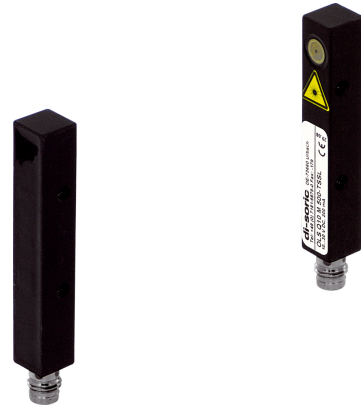


202934  
**OLS Q10 M 500-TSSL**  
**激光对射式光电开关，发射器**

- 准直红光激光器
- 可见激光点
- 紧凑的型式
- 坚固的金属外壳



--	--	--	--	--	--	--	--	--	--	--	--	--	--

技术数据 (典型)	+20°C, 24 V DC
工作电压	10 ... 35 V DC
空载电流 (最大)	30 mA
绝缘耐压强度	500 V
外壳尺寸	10 x 10 x 60 mm
外壳长度	10 mm
机箱高度	10 mm
外壳宽度	60 mm
外壳材料	锌压铸件 (黑色, 涂漆)
材料	玻璃 (窗口)
防护等级	III, 在安全特低电压下工作
工作原理	对射式光电开关
评估	数字量
型式	长方体
组成部分	发射器
电压降 (最大)	2.5 V
光源	激光
激光等级	CLASS 1 LASER PRODUCT, 1 (IEC 60825-1:2014 / EN 60825-1:2014)
颜色	红色
波长	650 nm (Pp < 1.1 mW t = 6 μs)
调制	调制

 202934

OLS Q10 M 500-TSSL

激光对射式光电开关，发射器

## 技术数据 (典型)

+20°C, 24 V DC

激光束发散度

2 mrad

激光束方向错误

&lt; 10 mrad

作用距离

0 ... 500 mm

灵敏度调整

没有调整元件

开关频率

2000 Hz

工作环境温度

0 ... +50 °C

防护等级

IP 67

连接

插头, M8, 3 针

连接电缆

TK ...

## 更多信息 / 附件

<https://www.di-soric.com/202934>