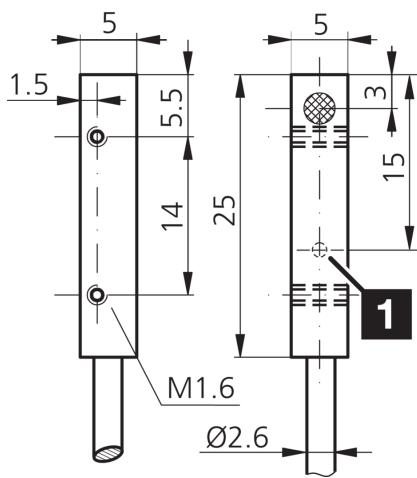
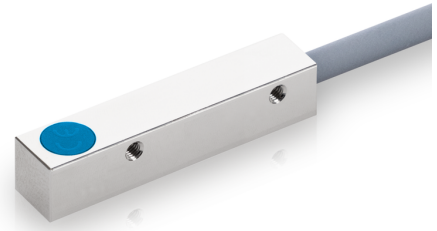




205296
DCCQ 05 M 1.5 NOLK
电感式接近传感器

- 高可挠性的电缆
- 集成式放大器
- 短路保护
- 接通脉冲抑制
- LED



1) LED

BK: 黑色

BN: 棕色

BU: 蓝色

功能



技术数据 (典型)

+20°C, 24 V DC

工作电压	10 ... 30 V DC
内部功耗	< 10 mA
绝缘耐压强度	根据 IEC 60947-5-2 (7.2.3.1)
内装方式	齐平
外壳尺寸	5 x 5 mm
外壳长度	25 mm
机箱高度	5 mm
外壳宽度	5 mm
外壳材料	镍黄铜 (镀铬)
电缆材质	PUR
防护等级	III, 在安全特低电压下工作
工作原理	电感式
评估	数字量
型式	长方体
特点	感应距离提高
产品系列	INM-300 微型版扩展版
开关输出端	npn, 200 mA, NC
电压降 (最大)	2 V (200 mA)
感应距离 (SN)	1.5 mm
标准测量板	5 x 5 x 1 mm



205296
DCCQ 05 M 1.5 NOLK
电感式接近传感器

技术数据 (典型)	+20°C, 24 V DC
开关滞后 (最大)	< 10 %
开关频率	3000 Hz
工作环境温度	-25 ... +70 °C
防护等级	IP 67
连接	电缆, 2.0 m (裸端)
更多信息 / 附件	https://www.di-soric.com/205296