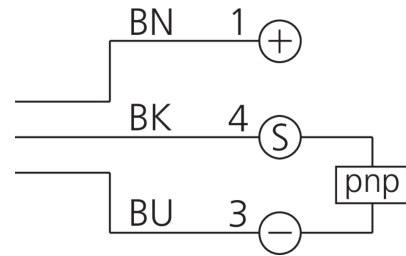
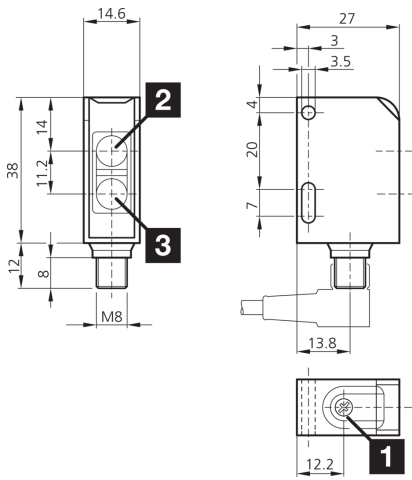


206161
OT 6-41 K 0.6 P1-T3
漫反射光电传感器

- 高探测距离
- 灵敏度可调
- 紧凑的型式
- 通用装配
- 开关状态显示 LED



1) 灵敏度
2) 光轴 (E)

3) 光轴 (S)

BK: 黑色

BN: 棕色

BU: 蓝色

功能



技术数据 (典型)

+20°C, 24 V DC

工作电压	10 ... 30 V DC
空载电流 (最大)	25 mA
外壳尺寸	38 x 27 x 15 mm
外壳长度	27 mm
机箱高度	38 mm
外壳宽度	15 mm
外壳材料	塑料
防护等级	III, 在安全特低电压下工作
工作原理	镜反射传感器
评估	数字量
型式	长方体
开关输出端	pnp, 100 mA, NO
光源	LED
颜色	红色
波长	630 ... 670 nm
调制	调制
抗环境光	5 kLx
探测距离	0 ... 600 mm
标准测量板	200 x 200 mm (白色)



206161

OT 6-41 K 0.6 P1-T3

漫反射光电传感器

技术数据 (典型)	+20°C, 24 V DC
开关滞后 (最大)	10 %
再现性	0.1 mm
灵敏度调整	电位计
开关频率	500 Hz
工作环境温度	-25 ... +60 °C
防护等级	IP 67
连接	插头, M8, 3 针
连接电缆	TK ...
更多信息 / 附件	https://www.di-soric.com/206161