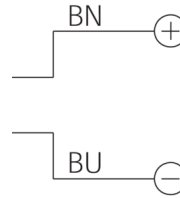
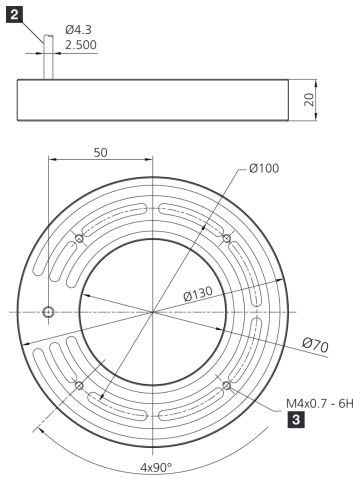
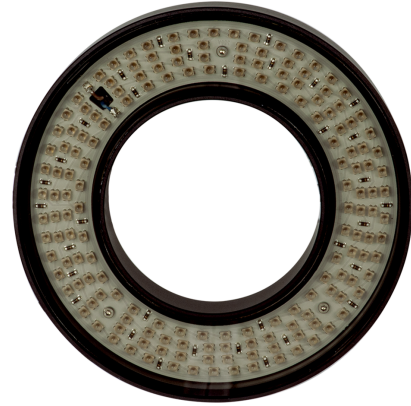




207147
BE-R70-F1-K-POL
环形光源

- 高过电流系数
- 用于检查快速移动目标的脉冲运行
- 极其明亮，用于高景深
- 通过智能热管理实现长使用寿命
- 均匀的照明区域
- 高防护等级 IP 67
- 坚固的金属外壳



Betrieb ausschließlich mit Flash-Controller an einem *Supply Class 2* - Netzteil!
Use only with flash equipment driven by a power supply *Class 2*!
A utiliser exclusivement avec un contrôleur d'impulsion connecté a une alimentation *Class 2*!

1) 6 mm 深

2) 连接电缆

| 功能 | | | | | | | | | | |
|----|--|--|--|--|--|--|--|--|--|--|
| | | | | | | | | | | |

| 技术数据 (典型) | +20°C, 24 V DC |
|--------------------|---|
| 功率消耗 (脉冲/最大) | 96.0 W |
| 通电系数 (脉冲/最大) | 8 |
| 通电 (脉冲/最大) | 6000 mA |
| 工作电压 | 无恒定电压! |
| 反极性保护 | 是 |
| 绝缘耐压强度 | 500 V |
| 直径 | Ø 70 / Ø 130 mm (直径) |
| 高度 | 20 mm |
| 外壳材料 | 铝 (黑色, 阳极氧化) |
| 材料 | <ul style="list-style-type: none"> ▪ PUR (电缆) ▪ PMMA, 偏振 (保护光学元件) |
| 风险组 (DIN EN 62471) | 无危险类 |
| 许可 | UL |
| 型式 | 环形光源 |
| 光源 | LED |
| 颜色 | 红色 (偏振) |
| 波长 | 633 nm |
| 发射角 FWHM | 30° |



207147
BE-R70-F1-K-POL
环形光源

技术数据 (典型)

+20°C, 24 V DC

照明强度

- 2.90 kLx (200.0 mm / 100 %)
- 11.7 kLx (200.0 mm / 400 %)
- 22.8 kLx (200.0 mm / 800 %)
- 1.10 kLx (500.0 mm / 100 %)
- 4.10 kLx (500.0 mm / 400 %)
- 8.30 kLx (500.0 mm / 800 %)

管制

通过闪光控制器可闪光

冲击/振动负荷

30 g, 11 ms / 10 ... 55 Hz, 1.0 mm

工作环境温度

0 ... +40 °C

防护等级

IP 67

连接

电缆, 2.5 m (裸端, 仅使用闪光控制器工作!)

更多信息 / 附件

<https://www.di-soric.com/207147>